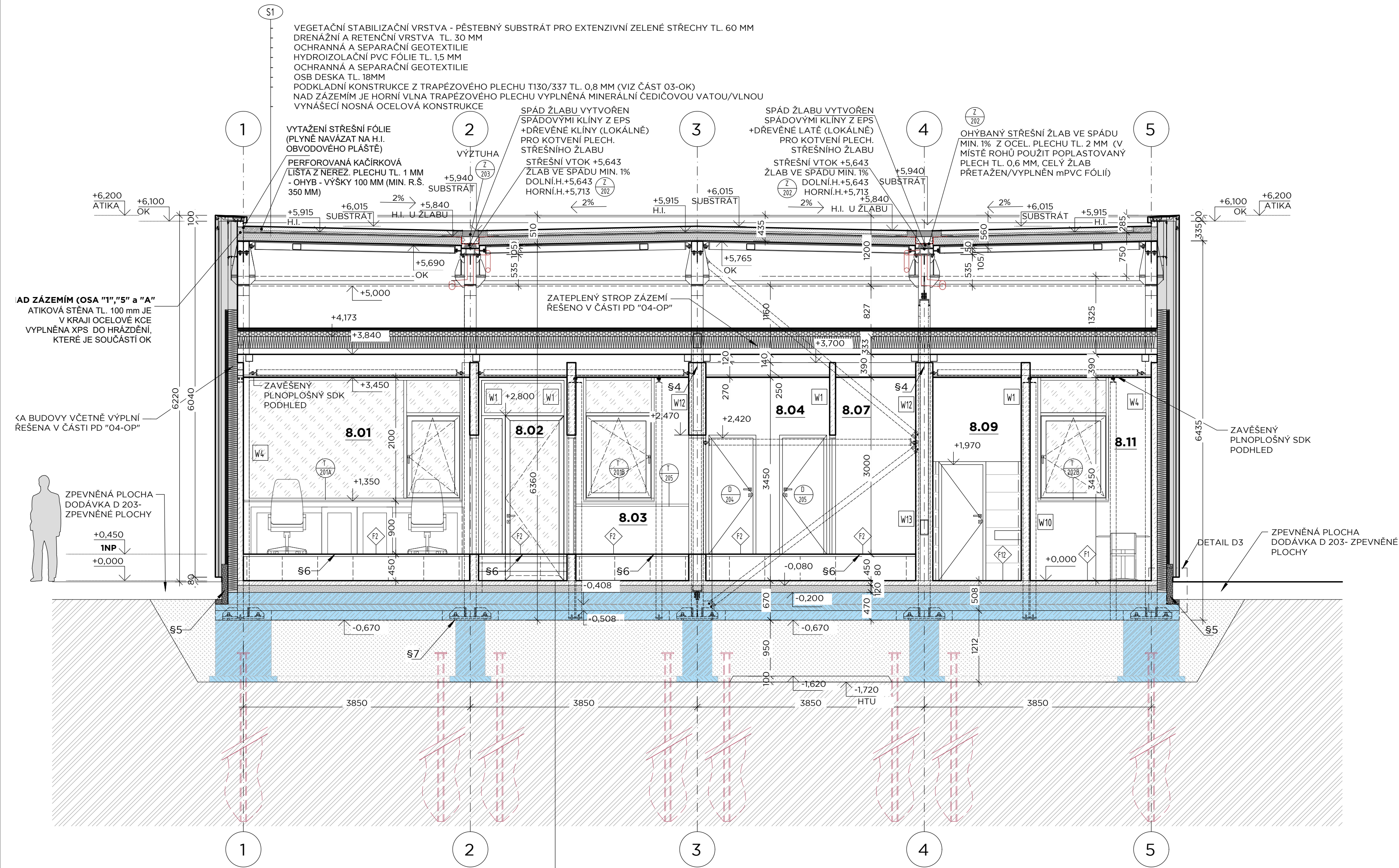


ŘEZ B2 / M 1:50



LEGENDA HMOT

- SÁDROKARTONOVÉ KONSTRUKCE, PROMĚNNÁ TLOUŠŤKA
- SÁDROKARTONOVÉ PŘEDSTĚNY V 1600MM (V M.Č. 8.05, 8.06, 8.08 A 8.09), PROMĚNNÁ TLOUŠŤKA
- TEPELNÁ IZOLACE Z MINERÁLNÍ VATY
- TEPELNÁ IZOLACE Z EXTRUDOVANÉHO POLYSTYRENU
- SPÁDOVÁ VRSTVA/KLÍNY Z MINERÁLNÍ VLNÍ
- VLNA PLECHU VYPLNĚNÁ MINERÁLNÍ ČEDIČOVOU VATOU/VLNOU
- ŽELEZOBETONOVÉ KONSTRUKCE VIZ ČÁST 02 - BETONOVÉ KONSTRUKCE
- PROSTÝ BETON VIZ ČÁST 02 - BETONOVÉ KONSTRUKCE
- ŽELEZOBETONOVÉ KONSTRUKCE NAPŘ. PODKLADNÍ VYZTUŽENÁ MAZANINA S KARI SÍTÍ
- ZNAČENÍ PROSKLENÍ
- EXTENZIVNÍ ZELENÁ STŘECHA
- KAČÍREK - STABILIZACE STŘEŠNÍHO PLÁŠTĚ
- OSB DESKA
- DRENÁŽNÍ A RETENČNÍ VRSTVA
- HYDROIZOLACE (SPODNÍ STAVBY/STŘEŠNÍHO PLÁŠTĚ)
- PROSTÝ BETON
- ZHUTNĚNÁ NASYPANÁ ZEMINA/HUTNĚNÝ PODSYP ZE ŠTĚRKOPÍSKU
- ROSTLÝ TERÉN
- SKLADBA OPLÁŠTĚNÍ - ŘEŠENO V ČÁSTI PD "04-OPLÁŠTĚNÍ"

POZNÁMKA 1:

- OBÁLKA BUDOVY VČETNĚ VÝPLNÍ OTVORŮ, VÝROBKŮ DETAILNĚ ŘEŠENA V ČÁSTI PD "04-OPLÁŠTĚNÍ", ZOBRAZENÍ V TÉTO ČÁSTI PD JE V MENŠÍ ÚROVNI DETAILU
- VEŠKERÉ VIDITELNÉ OCELOVÉ KONSTRUKCE V INTERIÉRU BUDOU NATŘENY V RAL 9007
- ZDVOJENÁ PODLAHA V OBJEKTU BUDE PROVEDENA JAKO SYSTÉMOVÁ, VČETNĚ VEŠKERÝCH ŘEŠENÝCH DETAILŮ
- SKLADBY PODLAH A VNITŘNÍCH PŘÍČEK JSOU ŘEŠENY VE VÝPISECH SKLADEB TÉTO ČÁSTI PD
- POŽÁRNĚ BEZPEČNOSTNÍ OPATŘENÍ PROVADĚT DLE NÁVRHU ČÁSTI PD "17-POŽÁRNĚ BEZPEČNOSTNÍ ŘEŠENÍ"
- PROSTUPY PRO INSTALACNÍ ROZVODY NENOSNÝMI PŘÍČKAMI NEJSOU ZNAČENY - BUDOU PROVEDENY DODATEČNÝM VYŘEZÁNÍM DLE POTŘEB JEDNOTLIVÝCH PROFESÍ
- KÓTOVANÉ ROZMĚRY STĚN JSOU BEZ POVRCHOVÉ ÚPRAVY
- JSOU-LI V PROJEKTU UVEDENY OBCHODNÍ NÁZVY VÝROBKŮ A MATERIÁLŮ, JEDNÁ SE POUZE O PŘÍKLAD URČUJÍCÍ TECHNICKÉ PARAMETRY, MINIMÁLNÍ KVALITATIVNÍ POŽADAVKY A VZHLED U VIDITELNÝCH PRVKŮ. JE MOŽNÉ JE NAHRADIT VÝROBKEM NEBO MATERIÁLEM STEJNÉ A VYŠŠÍ KVALITATIVNÍ ÚROVNĚ PO DOHODĚ S INVESTOREM
- VŠECHNY POHLEDOVÉ PRVKY JE NUTNÉ V DOSTATEČNÉM PŘEDSTÍHU PŘED OBJEDNÁNÍM VYZVORKOVAT A NECHAT ODSOUHLASIT PÍSEMNĚ ARCHITEKTEM/TECHNICKÝM DOZOREM INVESTORA
- PŘI PROVÁDĚNÍ KONSTRUKCÍ JE NUTNÉ DODRŽOVAT PLATNÉ PŘEDPISY A TECHNOLOGICKÉ POSTUPY VÝROBCŮ
- KÓTA VÝŠKY PARAPETU JE VŽDY VZTAŽENA K ÚROVNI ČISTÉ PODLAHY DANÉ MÍSTNOSTI
- POLOHY A ROZMĚRY REVIZNÍCH DVÍŘEK PRO PŘÍSTUP K ZTI NUTNO PŘED REALIZACÍ OVĚŘIT DLE SKUTEČNÝCH POLOH VNITŘNÍCH INSTALACÍ
- NAD ZATEPLENOU STŘECHOU ZÁZEMÍ VE SKLADBĚ DRUHÉ STŘECHY (ZELENÁ STŘECHA) JE HORNÍ VLNA TRAPÉZOVÉHO PLECHU VYPLNĚNÁ MINERÁLNÍ ČEDIČOVOU VATOU/VLNOU
- NOSNÁ OCELOVÁ KONSTRUKCE ŘEŠENA V ČÁSTI 03 - OCELOVÉ KONSTRUKCE
- ZPŮSOB ZALOŽENÍ + TVAR A VÝZTUŽ ZÁKLADŮ + ŽB ZÁKLADOVÉ A PODLAHOVÉ DESKY ŘEŠENY V ČÁSTI 02 - BETONOVÉ KONSTRUKCE

POZNÁMKA 2:

- S1 SDK PŘEDSTĚNY VÝŠKY 1600MM, PROMĚNNÁ TLOUŠŤKA
- S2 ČISTÍCÍ ZÓNA ZAPUŠTĚNÁ 30 MM DO PODLAHY
- S3 SYSTÉMOVÉ SCHODY ZDVOJENÉ PODLAHY
- S4 OCEL. ŠÍKMÉ/VODOROVNÉ "ZTUŽIDLO/A" - VIZ ČÁST 03 - OK
- S5 ZATEPLENÍ SOKLU XPS TL. 100 MM VIZ ČÁST 04 - OP
- S6 SYSTÉMOVÁ ZDVOJENÁ KAZETOVÁ PODLAHA
- S7 OCHRANA OCELI (NAPŘ. KOTVENÍ SLOUPŮ) V ZEMINĚ BUDE PROVEDENA OBETONOVÁNÍM

ZNAČENÍ SKLADEB

- SKLADBA PODLAHY - SPECIFIKACE VE VÝPISU SKLADEB
- SKLADBA STĚNY - SPECIFIKACE VE VÝPISU SKLADEB

ZNAČENÍ VÝROBKŮ

- INTERIÉROVÉ DVEŘE - SPECIFIKACE VE VÝPISU VÝROBKŮ
- TRUHLÁŘSKÉ VÝROBKY - SPECIFIKACE VE VÝPISU VÝROBKŮ
- OSTATNÍ VÝROBKY - SPECIFIKACE VE VÝPISU VÝROBKŮ
- ZÁMEČNICKÉ VÝROBKY - SPECIFIKACE VE VÝPISU VÝROBKŮ

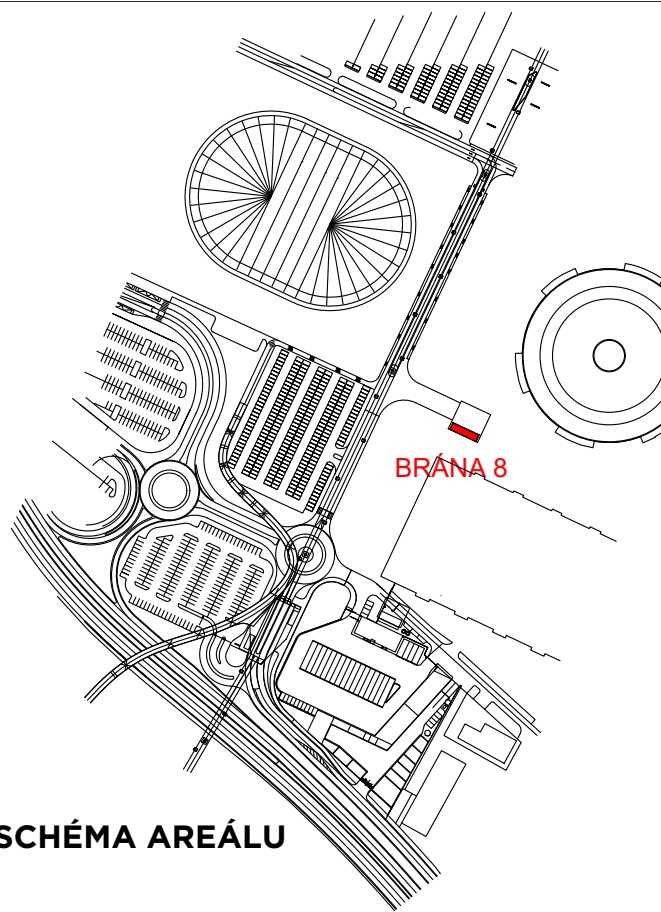
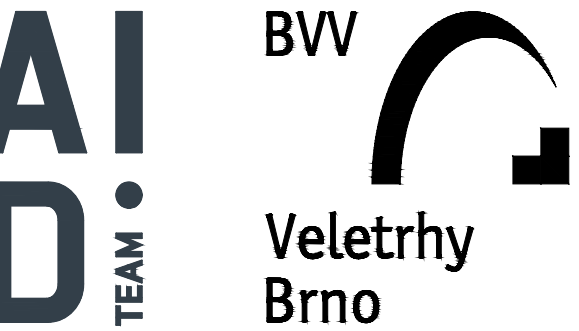


SCHÉMA AREÁLU

NOVÁ VSTUPNÍ A VJEZDOVÁ ZÓNA ZÁPAD BVV

BRNO, ČESKÁ REPUBLIKA

Investor	VELETRHY BRNO a.s.
Generální projektant	AiD team a.s.
Hl. inženýr projektu	
Prímý zpracovatel	



Revize	
00	2020 - 11 - 16
01	2022 - 10 - 31
02	
03	

Vypracoval	Ing. Patrik MÜLLER
Ved. projektant	Ing. arch. Pavel BAINAR

Číslo zakázky	3476 - 30
Stavba	BVZ
Stupeň	DPS
Název PS - SO	D 102 - BRÁNA 8
Část	01 - ARCHITEKTONICKO-STAVEBNÍ ŘEŠENÍ

Název výkresu **ŘEZ B2**

Datum	2022 - 10 - 31
Formát	8 x A4
Měřítko	1:50

stavba	staven	část PS - SO	část	výkres	revize
BVZ	DPS	D 102	01	202b	01